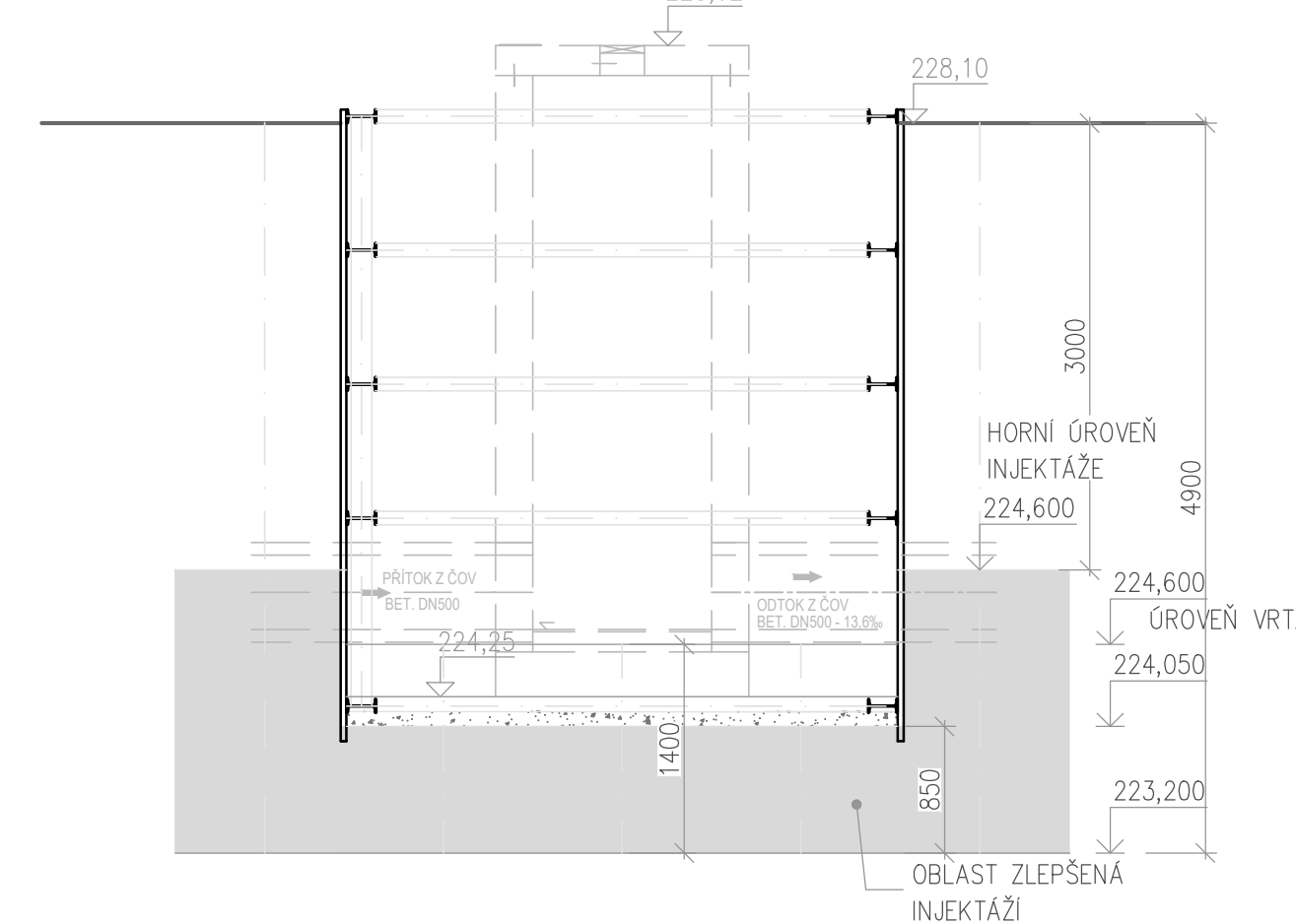


② 1200



M 1:50



- PRO ZLEPŠENÍ PODLOŽÍ JE NAVRŽENA PLOŠNÁ INJEKTÁŽ DVOUSLOŽKOVOU PUR INJEKTÁŽNÍ HMOTOU
- INJEKTÁŽ BUDE PROVEDENA RASTREM VRTŮ Z TERÉNU VNĚ JÁMY, VRTY UVNITŘ JÁMY BUDOU PROVEDENY PO ČÁSTEČNÉM ODKOPU NA ÚROVEŇ +224,600
- CÍLEM INJEKTÁŽE JE SNIŽENÍ PŘÍTLOKU DNEM A STĚNAMI DO JÁMY A ZLEPŠÍ PODMÍNKY PRO PAŽENÍ V OKOLÍ PROSTUHU POTRUBÍ STĚNOU
- PŘEDPOKLÁDANÁ DĚLKA VRTŮ PO OBVODU 16x4,9=78,4 m
- PŘEDPOKLÁDANÁ DĚLKA VRTŮ UVNITŘ JÁMY 9x1,4=12,6 m, CELKEM 91 m
- OBJEM ZLEPŠENÉ ZEMINY JE 46,6 m³
- VRTY O PRŮMĚRU Ø25 mm
- NAVRŽENÝ RASTR VRTŮ 1,2 x1,2 NUTNO PŘÍZPŮSOBIT POUŽITÉ TECHNOLOGII A INJEKTÁŽNÍM TLAKŮM TAK, ABY DOŠLO K SOUVISLÉMU ZLEPŠENÍ PODLOŽÍ
- POKUD BĚHEM HLOUBENÍ JÁMY BUDE OVĚŘENO, ŽE NEDOŠLO K SOUVISLÉMU ZLEPŠENÍ, BUDE PROVEDENA DALŠÍ – DOPLŇKOVÁ FÁZE SANACE

DETAIL, M 1:20

VÝKAZ PROFILOVANÉ OCELI

POZNÁMKA:

- OCEL 11 373
- KONSTRUKCI SVARY TL. 6 mm, VŽDY PO OBVODU CELÉHO SPOJOVANÉHO PRVKU
- NUTNO ZPRACOVAT DÍLENSKOU DOKUMENTACI SE ZAMĚŘENÍM SKUTEČNÉHO STAVU A PŘEDLOŽIT KE SCHVÁLENÍ AUTOROVÍ NÁVRHU

<h1 style="margin: 0;">Bečva, Lipník nad Bečvou – PPO města</h1>		
Stavovnik:		
Povodí Moravy, s.p. - Dřevařská 932/11, Brno IČ 70890013, DIČ CZ70890013		
Místo stavby:		
Vodní tok - Bečva, obec Lipník nad Bečvou Olomoucký kraj, okres Přerov, ORP Lipník nad Bečvou		
Superjednotka:		
Projektová dokumentace pro provádění stavby		
Datum:	Číslo projektu:	Paré:
07.2024		
Odpovědný projektant:	Spolupracoval:	
Ing. Tomáš Pecival, Ph.D.	Ing. František Betlach	
Unhošťská 1629, 253 01	Čenokova 8, 56164	
Obsah:		
PČS - SO 03 - Měrný objekt (MO) STAVEBNÍ JAMA		
Měřítko:	Číslo plánu:	Formát:
1:25	D.2.2.4	840×297
		4 × A4